

## Gateway M-Bus Master / Modbus TCP Server HD67044-B2-XX



- Konfigurierbares Gateway für freie Variablenverwaltung
- Hoher Temperaturbereich von -40 °C bis +85 °C
- Bis zu 250 M-Bus Teilnehmer anschliessbar
- Galvanische Trennung
- Ethernet-Schnittstelle zur Programmierung

<https://www.wachendorff-prozesstechnik.de/HD67044-B2-XX>

### Beschreibung

Das konfigurierbare Gateway HD67044-B2 ermöglicht die Kommunikation zwischen bis zu 250 M-Bus Teilnehmern und einem Modbus TCP-Netzwerk. Sie können hiermit die M-Bus Daten ohne großen Aufwand in ein übergeordnetes System direkt einbinden. Es ist mit der zugehörigen PC-Software über die Ethernet-Schnittstelle einfach konfigurierbar. Sie ordnen dabei den M-Bus Variablen Bytes im Modbus TCP zu. Die Montage erfolgt einfach und zuverlässig auf einer DIN-Hutschiene.

### Produkt-Details

Schnittstellen:	1x M-Bus (Schraubklemme, 2-polig) 1x Ethernet-Port (RJ45 Buchse)
Datenrate:	M-Bus: Max. 38.400 bps Ethernet: 10/ 100 Mbit/s
Galv. Trennung:	2000 VDC
LED:	4x Signalanzeige für Versorgung und Kommunikation
Versorgung:	18 bis 35 VDC oder 15 bis 21 VAC
Leistungsaufnahme:	HD67044-B2-20: 4 Watt / VA HD67044-B2-40: 5 Watt / VA HD67044-B2-80: 8 Watt / VA HD67044-B2-160: 14 Watt / VA HD67044-B2-250: 30 Watt / VA
Software:	Kostenlose Konfigurationssoftware SW67044 zur Parametrierung des Gerätes.
Unterstützte Funktionscodes:	03, 04
M-Bus Scan-Funktion:	Die Nutzung der Scan-Funktion ist erst für Geräte ab der Hardware-Version C.S: B244, sowie der neusten Software-Version möglich. Für weitere Fragen und Hinweise lesen Sie bitte die <a href="#">Technical Note 0105 M-Bus Scan-Funktion</a> .
Betriebstemperatur:	-40 °C bis +85 °C
Luftfeuchtigkeit:	10% bis 80%, nicht kondensierend
Gehäuse:	PVC
Abmessungen (BxHxT):	71 mm x 95 mm x 60 mm
Gewicht:	ca. 200 g
Befestigung:	Montage auf DIN-Hutschiene

Hinweis zur M-Bus Kompatibilität:

Unsere M-Bus Gateways wurden mit zahlreichen Fremdherstellern von M-Bus-Zählern getestet. **Zu finden im Download unter:**  
[M-Bus Kompatibilitätsliste](#)  
Sollten Sie Ihr Gerät nicht in dieser Liste finden, können Sie uns zwecks Klärung gerne jederzeit anrufen unter 06722-9965-966.

Hinweis:

**Die Artikelbeschreibung ist immer aus Sicht des Gateways zu sehen.**

An das **HD67044-B2** können Modbus-TCP-seitig Clients (Master) angeschlossen werden.

### Bestell-Nr. Produkt(e)

HD67044-B2-20	Gateway M-Bus Master / Modbus TCP Server für bis zu 20 M-Bus Slaves
HD67044-B2-40	Gateway M-Bus Master / Modbus TCP Server für bis zu 40 M-Bus Slaves
HD67044-B2-80	Gateway M-Bus Master / Modbus TCP Server für bis zu 80 M-Bus Slaves
HD67044-B2-160	Gateway M-Bus Master / Modbus TCP Server für bis zu 160 M-Bus Slaves
HD67044-B2-250	Gateway M-Bus Master / Modbus TCP Server für bis zu 250 M-Bus Slaves

### Bestell-Nr. Zubehör

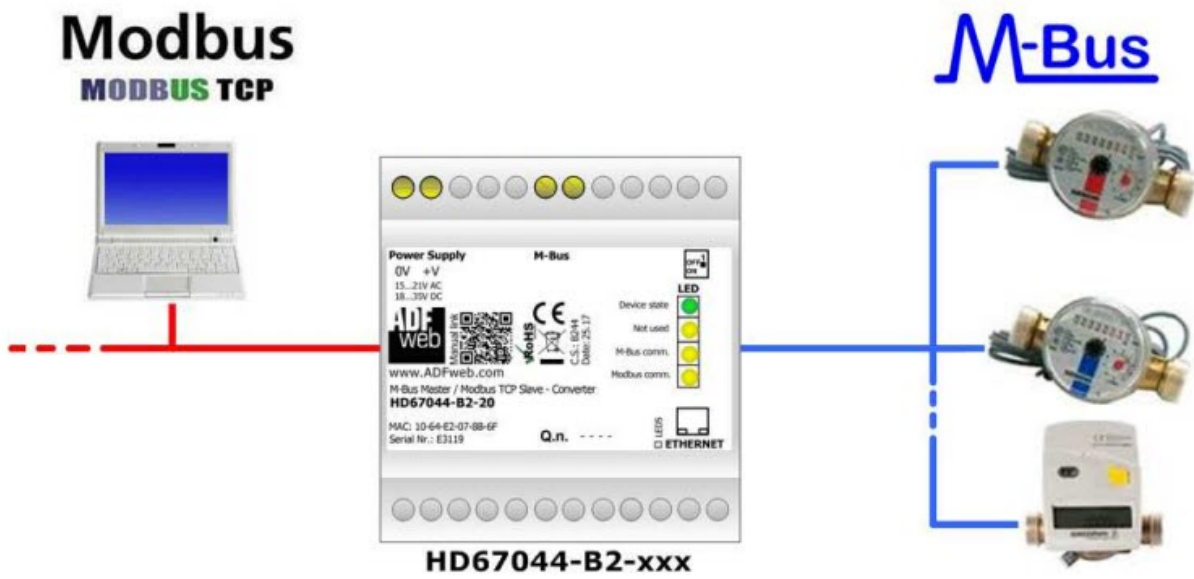
AMR4-24	Hutschiene-Netzgerät für Gebäudeautomatisierung, 90 bis 264 VAC, 24 VDC, 2,5 A
HD67031-B2-20	M-Bus Scanner / Auslesemodul - für bis zu 20 M-Bus-Slaves
HD67031-B2-40	M-Bus Scanner / Auslesemodul - für bis zu 40 M-Bus-Slaves
HD67031-B2-80	M-Bus Scanner / Auslesemodul - für bis zu 80 M-Bus-Slaves
KABETH10	Patch-Kabel, RJ45 UTP CCA, CAT5e weiß, 0,3 m

---

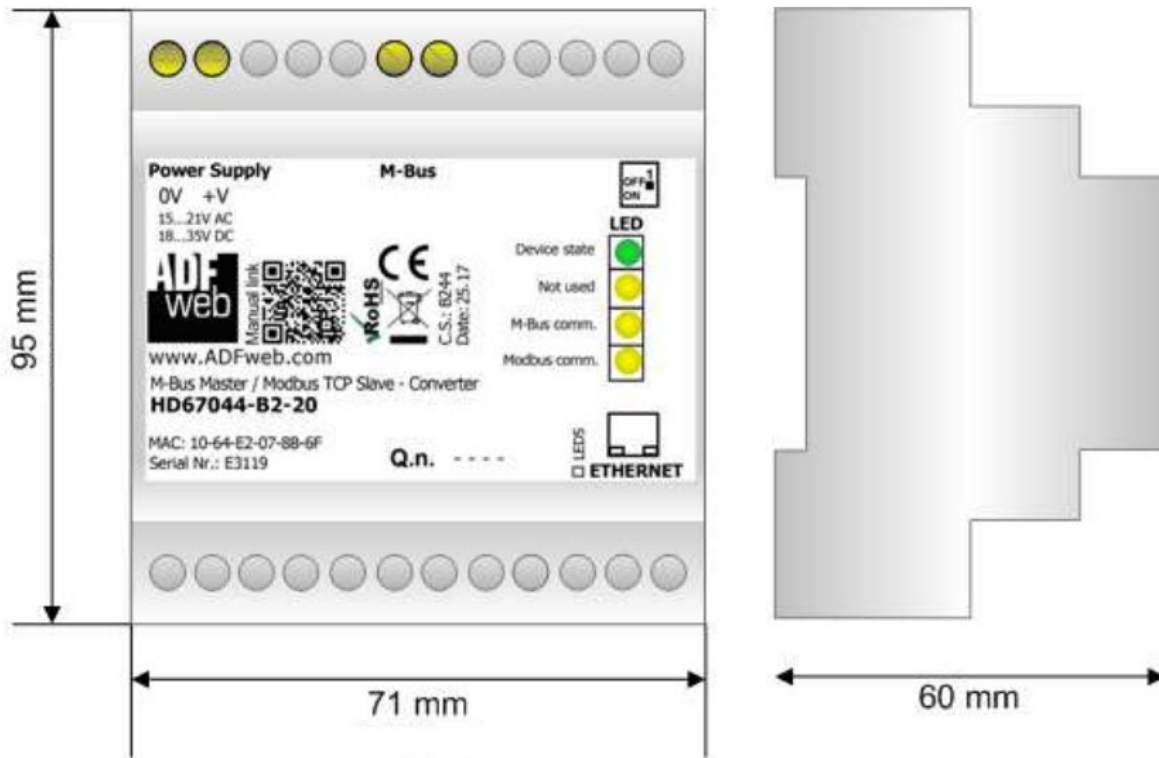
KABETH11	Patch-Kabel, RJ45 UTP CCA, CAT5e weiß, 1 m
KABETH12	Patch-Kabel, RJ45 UTP CCA, CAT5e weiß, 2 m

---

**Zeichnungen**  
**Beispiel Applikation**



**Zeichnungen**  
**Abmessungen**





Wachendorff Prozesstechnik GmbH & Co. KG  
Industriestrasse 7 • 65366 Geisenheim  
Germany

Tel: +49 (0) 67 22 / 99 65 - 20  
Fax: +49 (0) 67 22 / 99 65 - 78  
E-Mail: [wp@wachendorff.de](mailto:wp@wachendorff.de)  
[www.wachendorff-prozesstechnik.de](http://www.wachendorff-prozesstechnik.de)

