





## Befehls- und Meldegeräte von ABB Das komplette Programm!

### Teil des umfassenden ABB Produkteprogramms

Die Befehls- und Meldegeräte von ABB sind Teil des qualitativ hochwertigen Produkteprogramms für die Gebäudeinstallation, industrielle Anlagen und Erstausrüster im Niederspannungsbereich. Die Palette umfasst z. B. Steuerungsprodukte wie Schütze, Sanftanlasser, Stern-Dreieck-Starter sowie eine große Anzahl elektronischer Relais, Schalter und Sensoren. Sie erhalten diese weltweit über unsere Vertriebspartner, wie Großhändler, Systemintegratoren oder Schaltanlagenbauer. Selbstverständlich entsprechen dabei alle Produkte den relevanten nationalen wie internationalen Normen – u. a. IEC, EN, UL, CSA, CCC.

### Befehls- und Meldegeräte

ABB bietet die komplette Reihe an Betätigern und Meldern mit Einbaudurchmesser 22,5 mm. Diese wird abgerundet durch Gehäuse und einer großen Zahl passenden Zubehörs. Der Hauptvorteil dieser Produktserie liegt in ihrer Robustheit und der schnellen und einfachen Installation, die sich in der hohen Kosteneffizienz für unsere Kunden niederschlägt.

Die ABB Befehls- und Meldegeräte eignen sich für alle Arten industrieller Maschinen und Anlagen, sowohl, sowohl für drinnen als auch für draußen. Weitere typische Einsatzgebiete sind z. B. Nutzfahrzeuge, Bahnen und die Gebäudetechnik.

### Die komplette Reihe

Die Familie der Befehls- und Meldegeräte von ABB ist in 2 Bereiche aufgeteilt; **CombiLine-Modular** besteht aus Bedieneinheiten, Haltern, Kontaktblöcken und Zubehör, das höchst flexibel zusammengestellt werden kann. **CombiLine-Compact** vereint alle Funktionen in einem einzigen Gerät.



## Kompakte Befehls- und Meldegeräte

Die Familie der kompakten Befehls- und Meldegeräte setzt Leistungsmaßstäbe. Gleich für welche Anwendung sie eingesetzt werden, diese neue Gerätereihe verbessert die Produktionsbedingungen und verringert die Kosten.

Der „all-in-one“-Aufbau macht vieles einfacher, da die gesamte Funktionalität in einem Gerätemodul vereinigt ist. Dadurch entfällt die Anpassung der Komponenten und jedes Modul hat seine eigene Bestellnummer.

CombiLine-Compact besteht aus Drucktastern, Wahlschaltern, NOT-AUS-Tastern und Meldeleuchten. Die Schalter dieser Serie passen hervorragend zu der Reihe der modularen Geräte, da ihr Frontdesign gleich ist.

### Die Hauptvorteile sind:

- hohe Schutzart IP66
- geringe Einbautiefe: 42 mm
- robuster Aufbau
- schnelle Montage
- optionale eingebaute LED
- reduzierte Lagerhaltung

## Modulare Befehls- und Meldegeräte

CombiLine-Modular ist sehr umfangreich und auf der ganzen Welt für ihre Robustheit und den flexiblen Aufbau bekannt. Durch die Zusammenstellung einiger weniger Grundkomponenten können eine große Anzahl an verschiedenen Geräten aufgebaut werden.

Zu CombiLine-Modular gehören Drucktaster, Pilztaster, Wahlschalter und NOT-AUS-Schalter, beleuchtet oder unbeleuchtet. Darüber hinaus gehören zu dieser Reihe Melde-Leuchten mit Glühlampen oder LEDs. Summer, Potentiometer, Kipphebelschalter, Rückstell-Taster und Drucktaster für den rauen Einsatz (30 mm) runden das Sortiment ab.

### Die Hauptvorteile sind:

- hohe Schutzart IP66
- große Kombinationsvielfalt
- geringe Einbautiefe: 48,5 mm
- hohe Robustheit
- große Text- und Symbolflächen
- bis zu 6 Kontaktblöcke an einem Bedienelement
- einfach zu installieren und anzuschließen

**22,5 mm oder 30,5 mm:** die 22,5 mm-Ausführungen beider Reihen können in Kombination mit einem 30,5 mm Adapter auch in 30,5 mm Bohrungen (1,5 – 4 mm dicke Tafeln) eingesetzt werden.

## NOT-AUS-Geräte

Die NOT-AUS-Taster der Reihe CombiLine-Modular von ABB gehörten mit zu den ersten, die die hohen Anforderungen der Norm IEC 60 947-5-5 erfüllen konnten. Diese Produktnorm für elektrische NOT-AUS-Geräte mit mechanischer Verklüftung überprüft die Forderungen der Maschinenrichtlinie und deren Referenznorm EN 60204 (Sicherheit von Maschinen).

Wir bieten jetzt auch in der Reihe CombiLine-Compact NOT-AUS-Tasten an.



## Gehäusekombinationen und Gehäuse

Gehäusekombinationen sind in 2 Ausführungen erhältlich, in Kunststoff- oder in Metallgehäusen. Beide Gehäusetypen sind mit 1, 2, 3, 4 oder 6 Befehlsstellen lieferbar.



## Zubehör

Es steht ein breites Angebot an Zubehör, wie z. B. Beschriftungsschilder, Leuchtmittel, LEDs, Sonderfunktionsblöcke und Adapter zur Verfügung.

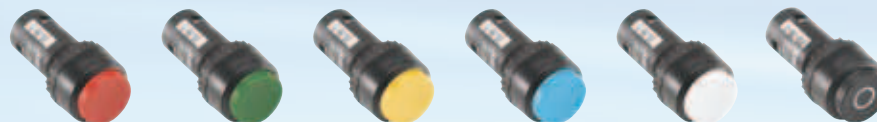


## Befehls- und Meldegeräte der Baureihe CombiLine –

**Compact-Drucktaste,**  
 tastend oder verrastend,  
 flach,  
 1S, 1Ö, 2S, 2Ö, 1S + 1Ö  
 wahlweise



**Compact-Drucktaste,**  
 tastend oder verrastend,  
 hoch,  
 1S, 1Ö, 2S, 2Ö, 1S + 1Ö  
 wahlweise



## Befehls- und Meldegeräte der Baureihe CombiLine –

### nicht beleuchtet

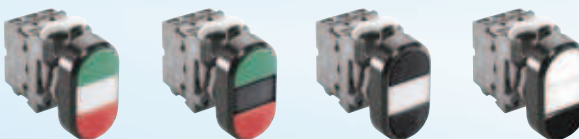
**Modular-Drucktaste,**  
 tastend oder verrastend,  
 flach oder hoch, Öffner und  
 Schließer nach Wahl



**Modular-Pilztaste,**  
 tastend, D = 40 mm oder  
 D = 60 mm, Öffner und  
 Schließer nach Wahl



**Modular-Doppeldrucktaste,**  
 tastend, flach/flach oder  
 flach/hoch, Öffner und  
 Schließer nach Wahl



**Modular-Kipphebelschalter,**  
 2- oder 3-Schaltstellungen,  
 Öffner und Schließer nach  
 Wahl



**Modular-Wahlschalter,**  
 2- oder 3-Schaltstellungen,  
 verrastend, tastend oder  
 kombiniert, Knebel kurz oder  
 lang, Ö und S nach Wahl



**Modular-Schlüsselschalter,**  
 2- oder 3-Schaltstellungen,  
 verrastend, tastend oder  
 kombiniert, Öffner und Schlie-  
 ßer nach Wahl



## Compact IP66

**Compact-Wahlschalter,**  
2-Schaltstellungen

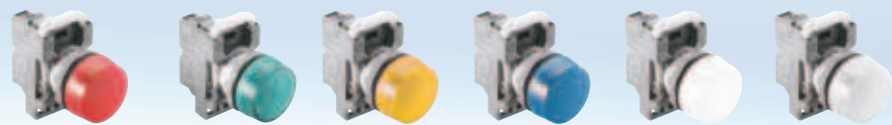


**Compact-Wahlschalter,**  
3-Schaltstellungen

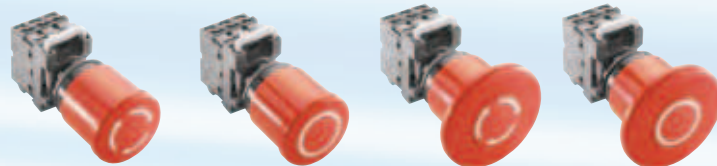


## Modular IP66

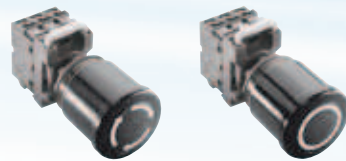
**Modular-Meldeleuchten**  
Lampenblöcke mit BA 9s-  
Fassung wählbar



**Modular-Not-Aus-Taster**  
Öffner und Schließer  
nach Wahl



**Modular-Maschinen-  
Stop-Taster**  
Öffner und Schließer  
nach Wahl



## beleuchtet

**Modular-Leucht-Drucktaste,**  
tastend oder verrastend, flach  
oder hoch, Öffner und Schlie-  
ßer nach Wahl, Lampenblöcke  
mit BA 9s-Fassung wählbar



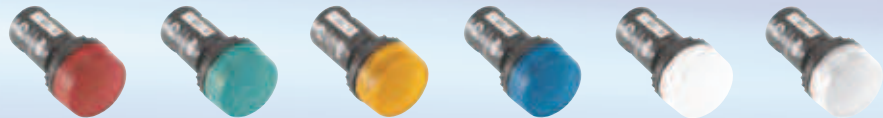
**Modular-Leucht-Pilztaste,**  
tastend, D = 40 mm oder  
D = 60 mm, Öffner und Schlie-  
ßer nach Wahl, Lampenblöcke  
mit BA 9s-Fassung wählbar



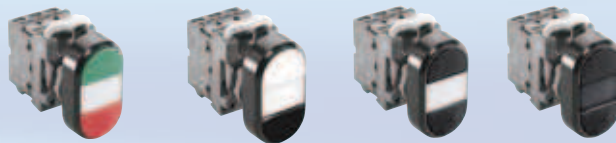
**Compact-Meldeleuchten**  
mit BA9s-Fassung,  
für verschiedene Leuchtmittel  
nach Wahl



**Compact-Meldeleuchten**  
mit integrierter LED



**Modular-Doppel-Leucht-  
drucktaste,**  
tastend, flach/flach oder  
flach/hoch



**Modular-Leucht-Wahl-  
schalter,**  
2- oder 3-Schaltstellungen,  
verrastend, tastend oder kom-  
biniert, Knebel kurz oder lang



**Modular-Meldeleuchten**



**Modular-Not-Aus-  
Leucht-Taster**  
D = 40 mm oder D = 60 mm  
beleuchtbar



**Modular-Maschinen-  
Stop-Taster**  
D = 40 mm beleuchtbar



### Compact-Not-Aus-Taster

D = 30 mm,  
1Ö, 2Ö, 1S + 1Ö  
wahlweise



### Compact-Not-Aus-Taster

D = 40 mm,  
1Ö, 2Ö, 1S + 1Ö  
wahlweise



### Compact-Maschinen-Stop-Taster

D = 30 mm,  
1Ö, 2Ö, 1S + 1Ö  
wahlweise



### Compact-Maschinen-Stop-Taster

D = 40 mm,  
1Ö, 2Ö, 1S + 1Ö  
wahlweise



## Sonstige

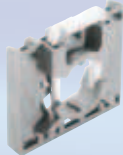
### Modular-3-fach Kontakt-blockträger



### Meldesummer



### Modular-5-fach Kontakt-blockträger



### Modular-Rückstelltaste



Modular-Funktionsblock:  
1S, 1Ö, 1S, 2Ö, 1S+1Ö,  
auch goldplattiert, BA9s-  
Fassung



### Modular-Heavy-Duty-Drucktaste

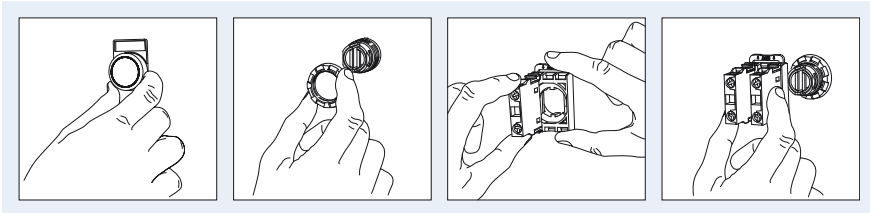


Modular-Potentiometer-  
Antrieb,  
mit oder ohne Potentiometer



## Einfache und schnelle Montage

Alle Befehls- und Meldegeräte sind ganz einfach zu installieren. Federnde Laschen sorgen dafür, dass Bedienelemente und Beschriftungsschilder in der richtigen Position angebracht sind. Die selben Bedienelemente können in gekerbten und runden Löchern genutzt werden.



## Schön – Funktional – Flexibel

- Die Befehls- und Meldegeräte besitzen ein ansprechendes und funktionales Design, sind strapazierfähig, widerstehen auch rauen Umgebungen und benötigen keine zusätzliche Schutzkappen.
- Große Text- und Tastflächen ermöglichen klar erkennliche Beschriftungen für die einfache und schnelle Bedienung.
- Verschiedene Frontringe aus Kunststoff oder Metall stehen zu Wahl.
- Die Kontakte sind selbstreinigend ausgeführt. Bei jedem Schließen reiben die Spitzen der Kontakte aneinander und wischen so Staub und Oxidierungen zur Seite. Öffnerkontakte besitzen eine Zwangsöffnung für die Anwendung in Sicherheitskreisen.



**Zentrale:**  
Eppelheimer Straße 82  
**D-69123 Heidelberg**  
Telefon(06221) 701-0  
Telefax (06221) 701-1325

**Vertriebsbüros:**  
Lessingstraße 79  
**D-13158 Berlin**  
Telefon (030) 91 77-21 48  
Telefax (030) 91 77-21 01

Eppelheimer Straße 82  
**D-69123 Heidelberg**  
Telefon(06221) 701-1368  
Telefax (06221) 701-1377

Oberhausener Straße 33  
**D-40472 Ratingen**  
Telefon(02 102) 12-25 1144  
Telefax (02 102) 12-1725

<http://www.abb.de/stotzkontakt>  
[desst.info@de.abb.com](mailto:desst.info@de.abb.com)

Hildesheimer Str. 25  
**D-30169 Hannover**  
Telefon (05 11) 67 82-240  
Telefax (05 11) 67 82-320

Lina-Ammon-Straße 22  
**D-90471 Nürnberg**  
Telefon(0911) 81 24-0  
Telefax (0911) 81 24-286

**ABB STOTZ-KONTAKT GmbH**